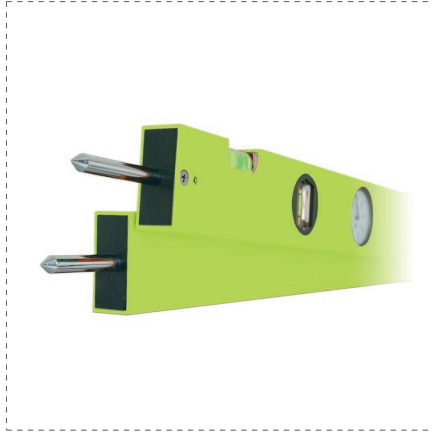


MISURE DI ANGOLI

GONIOMETRO A QUADRANTE BRACCI AFFIANCATI CON MAGNETE



DESCRIZIONE

- Base magnetica
- Due bracci in alluminio incernierati ed affiancati con bloccaggio a vite
- Lettura in gradi sul quadrante posto frontalmente
- Capacità 0-355°, doppia scala 0-90° e 90°-180°
- Due fiale acriliche: orizzontale e verticale
- Due punte asportabili in acciaio temprato per uso compasso
- In astuccio

REFERENZE PRODOTTI CORRELATI

| Ref. | Barcode | L | Angle Range | Scale | Quantity |
|-------|---------------|-------|-------------|-------|----------|
| 29915 | 8001066299157 | 60 cm | 0-355° | 1° | 1 |

GALLERY

