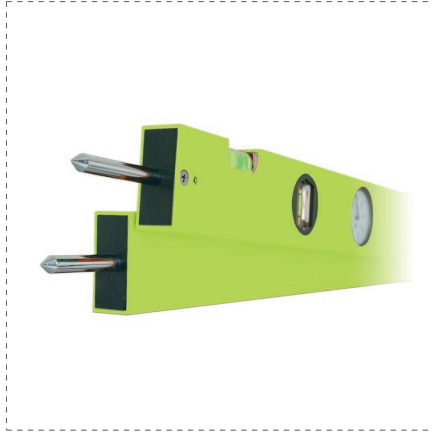


MEDIDORES DE ÁNGULOS

GONIÓMETRO CON EL DIAL BRAZOS A LADO A LADO MAGNÉTICO



DESCRIPCIÓN

- Base imantada
- Constituido por 2 brazos paralelos de aluminio, encajados con bloqueo
- Lectura directa en grados en el cuadrante frontal
- Capacidades 0-355°, doble escala 0-90°, 90°-180°
- 2 burbujas acrílicas (horizontal y vertical)
- 2 puntas de acero templado para uso de compás
- En estuche

REFERENCIAS DE LA GAMA

Ref.	Barcode	L	Angle Range	Scale	Quantity
29915	8001066299157	60 cm	0-355°	1°	1

GALLERY

